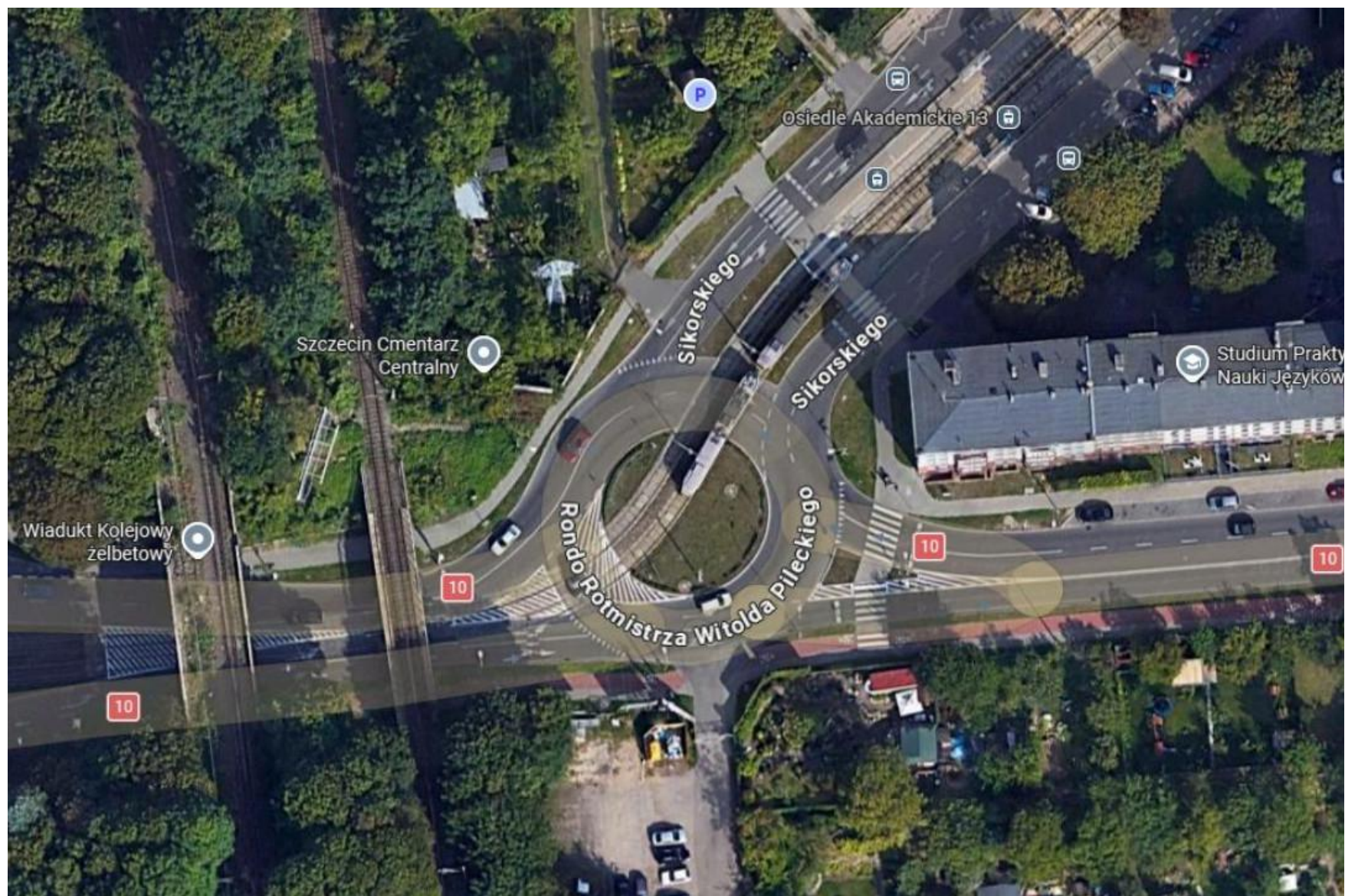


Lokalizacja nr 1:

<https://maps.app.goo.gl/6YRTUwgP7BEHQrb26>





Lokalizacja nr 2:

<https://maps.app.goo.gl/6bD5s6LzmPEvnHYL9>

<https://maps.app.goo.gl/xmi8irttiFMoh55k8>





Lokalizacja nr 3:

<https://maps.app.goo.gl/AkMQ8rcRkrY2tx1M8>





Lokalizacja nr 4:

<https://maps.app.goo.gl/K41J4nz2Ag1Pbvbr9>





Lokalizacja nr 5:

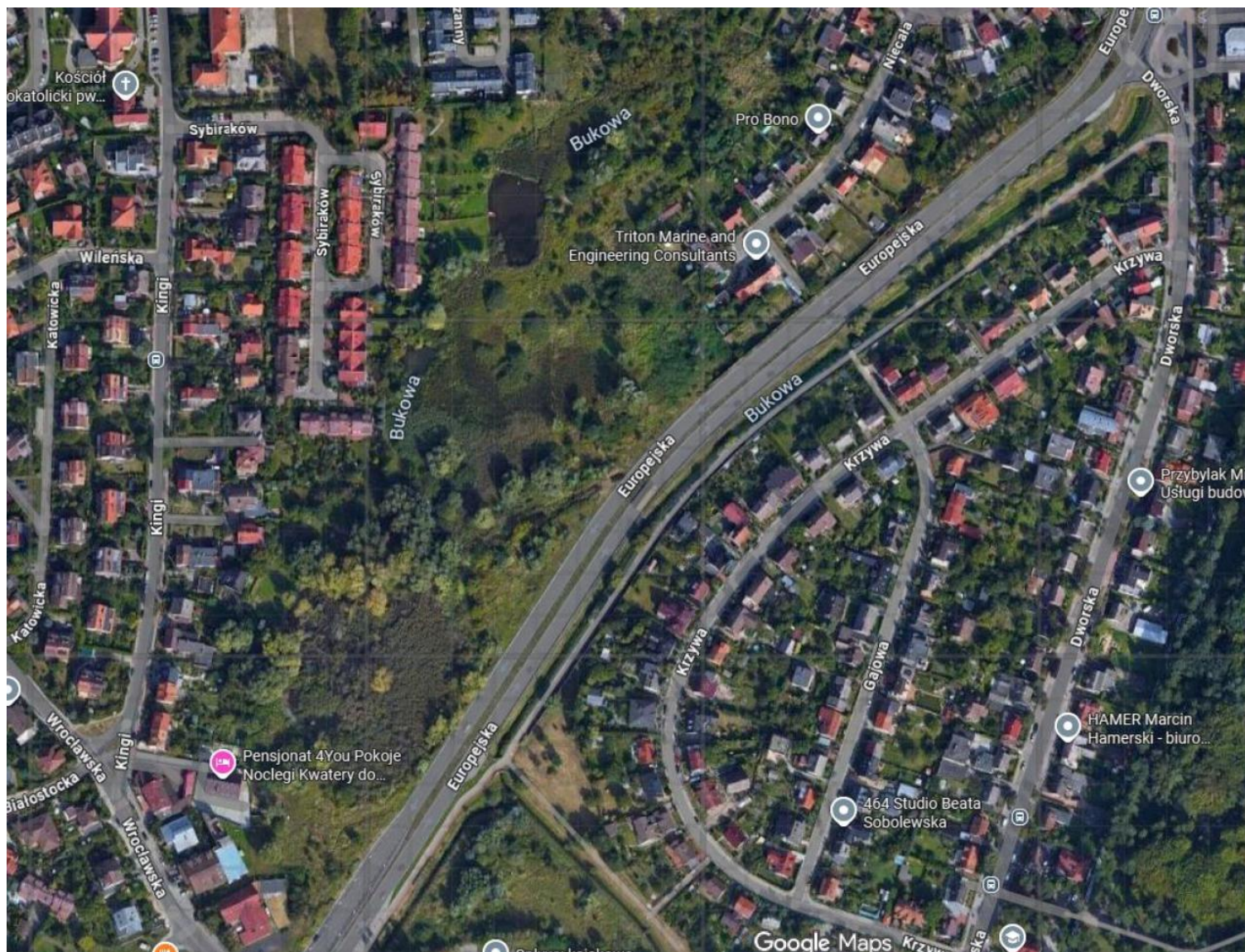
<https://maps.app.goo.gl/vrVgJrYRrTptzGDA>





Lokalizacja nr 6:

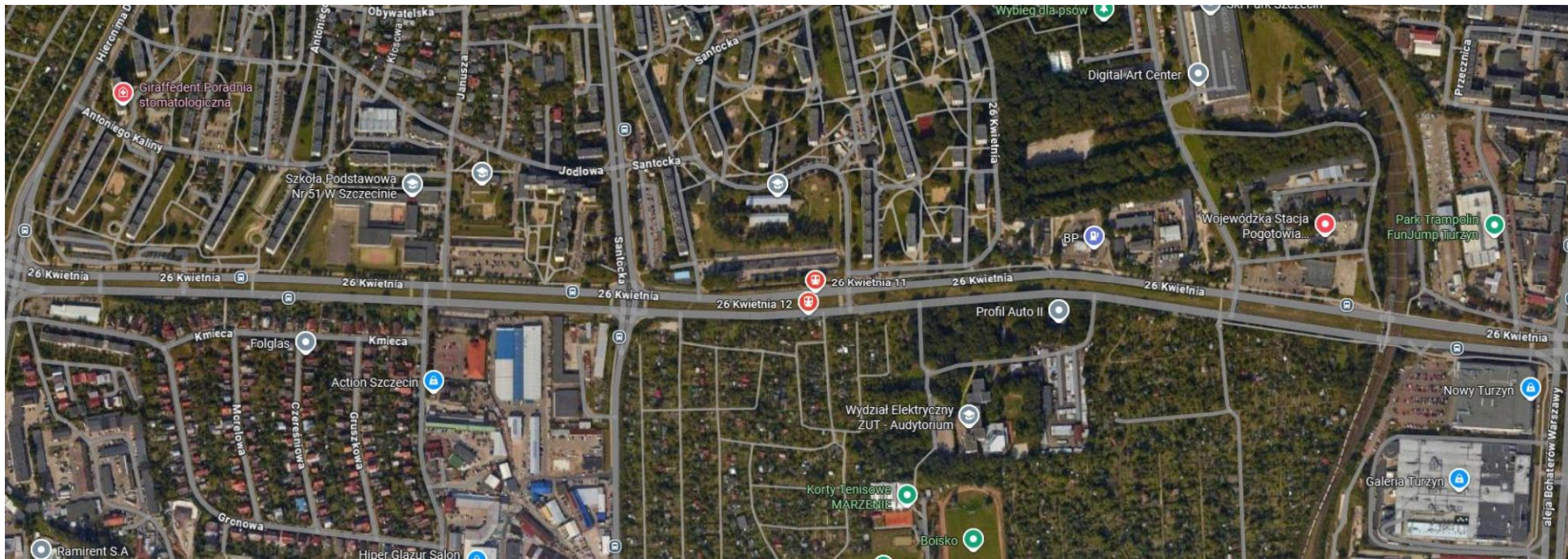
<https://maps.app.goo.gl/ABWbuH7UorKpCKS87>





Lokalizacja nr 7:

<https://maps.app.goo.gl/4f7J2ZhZeuX79Z7M9>





Lokalizacja nr 8: ul. Wełtyńska – działka drogowa dz. 4/7 obręb 4120

<https://maps.app.goo.gl/KLKv9WXXqujDBLA68>





<https://maps.app.goo.gl/HxbHKyj32nhKasRbA>





Lokalizacja nr 10

<https://maps.app.goo.gl/pYkkXR2PVzYb1wT>



R7



Lokalizacja nr 11

<https://maps.app.goo.gl/HxbHKyj32nhKasRbA>





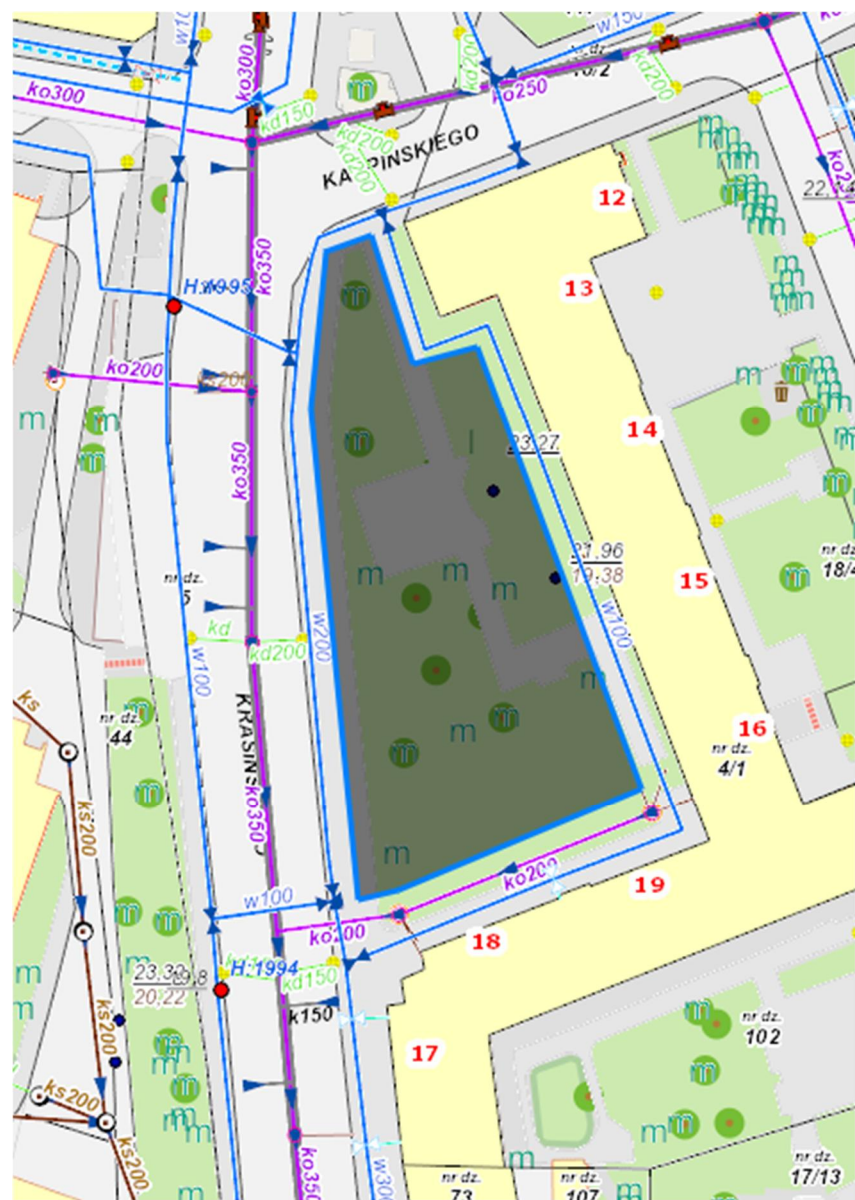
## Lokalizacja nr 12

ul. Krasińskiego na wysokości budynku przy ul. Heleny 12-16, działka nr 5, obręb 3026; grunt miejski, obecnie zieleniec bez podziemnego uzbrojenia, w problematycznej zlewni w pobliżu miejsca podtopień (skrzyżowanie ul. Słowackiego, Krasińskiego, Wyzwolenia). Możliwość przetłapania spływu powierzchniowego i odwodnienia dachu.

<https://maps.app.goo.gl/jnXFka94XvviN4dEA>









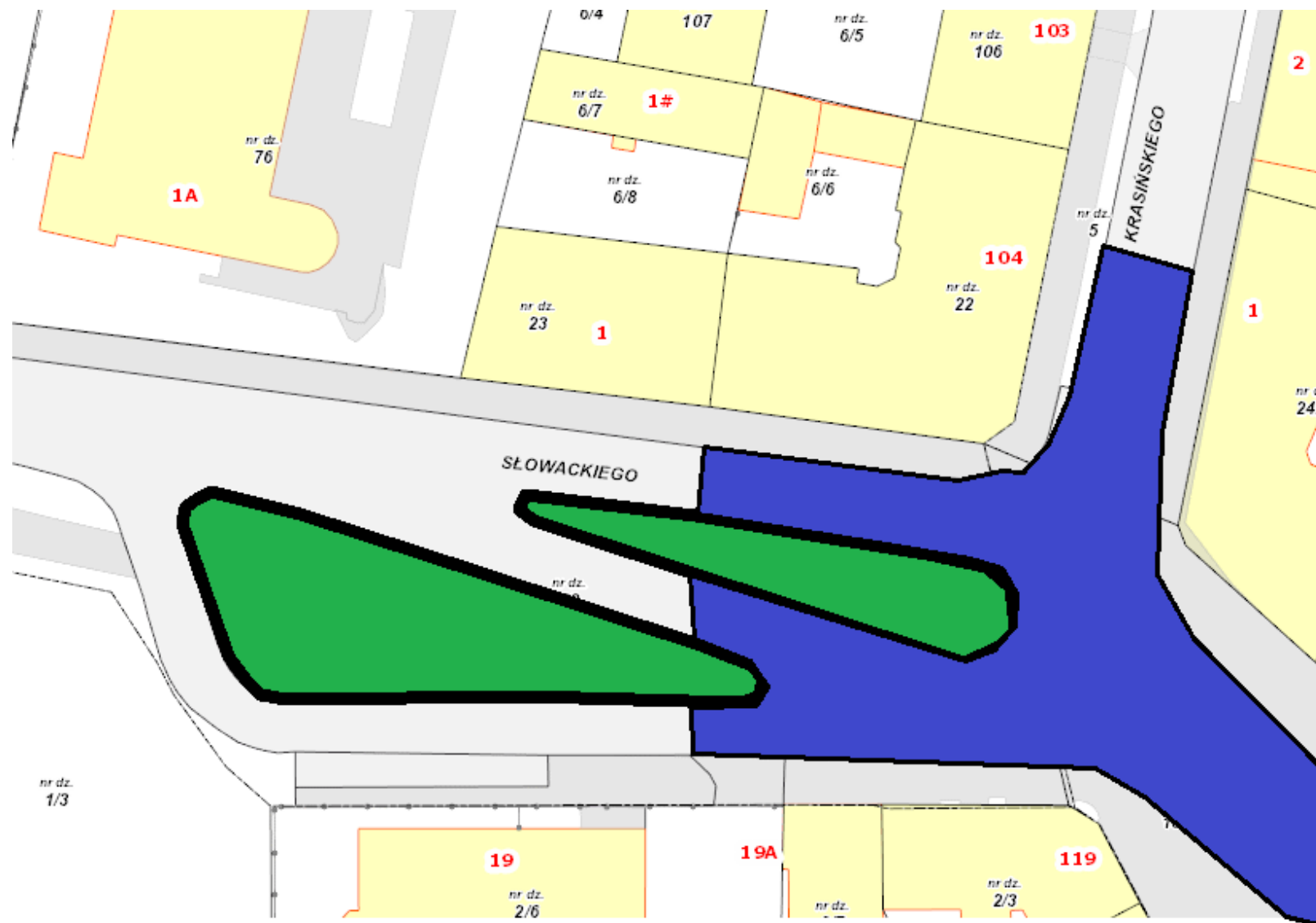
### Lokalizacja nr 13

ul. Słowackiego na wysokości skrzyżowania z ul. Wyzwolenia i Krasińskiego; działka nr 10, obręb 1010 – miejsce częstych podtopień. Grunt miejski z niewielką ilością podziemnego uzbrojenia; możliwość wykorzystania dwóch istniejących „zielonych wysp” oraz powierzchni wyłączonych z ruchu tzw. „martwych pól”.

<https://maps.app.goo.gl/iqcAdzyeRhm5o1gh8>







Obszar zielony – ogrody deszczowe  
Obszar niebieski – miejsce częstych podtopień



## Lokalizacja nr 14

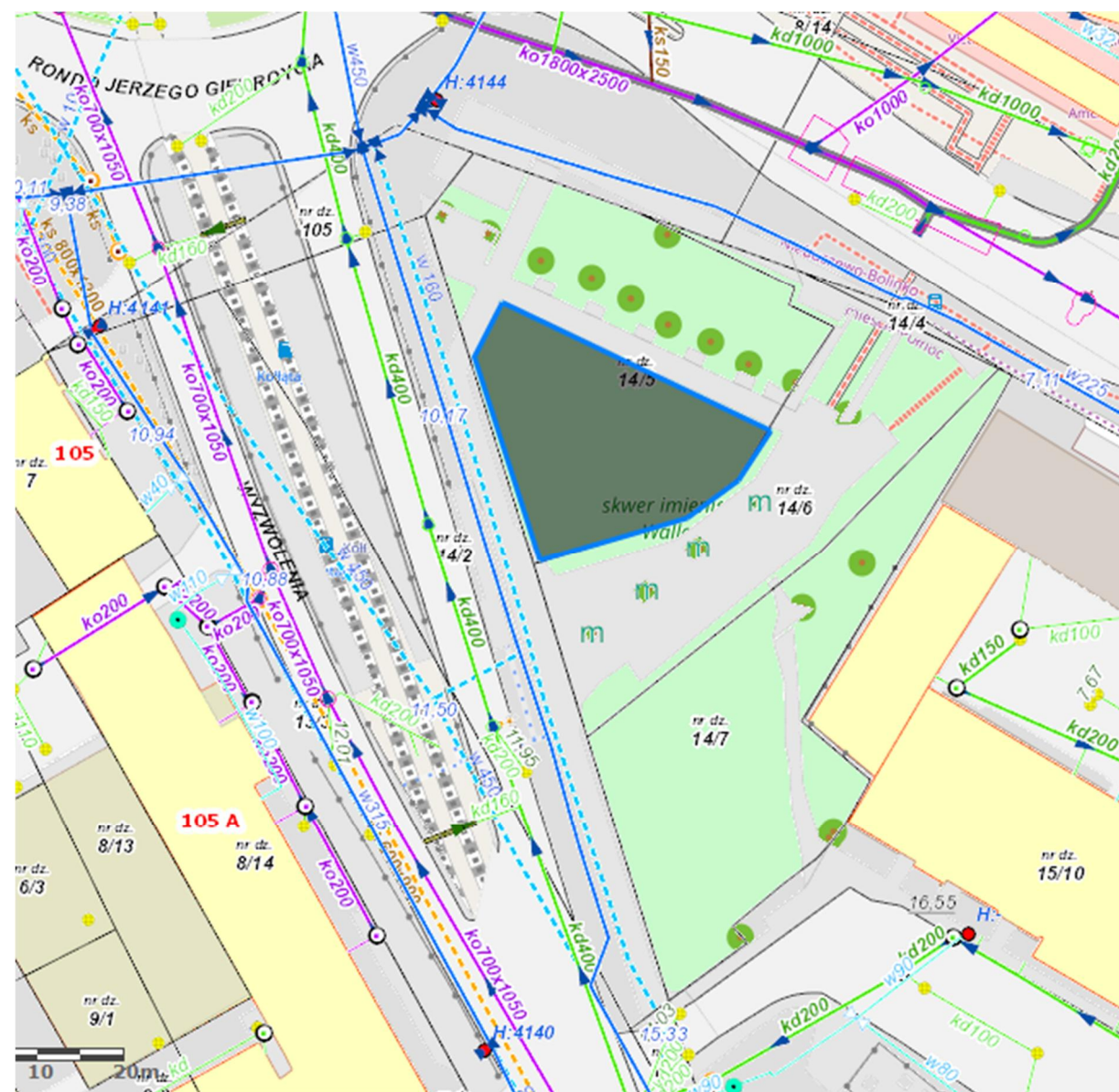
Skwer im. Raoula Wallenberga, w pobliżu Ronda Giedroycia, dz. nr 14/5, obręb 1011 –działka miejska z niewielką ilością uzbrojenia, obecnie teren zielony otoczony murkami uniemożliwiającymi spływ na teren działki, obszar w rejonie niecki niebuszewskiej.

Możliwość przetłapania wód opadowych z przylegających terenów utwardzonych.

<https://maps.app.goo.gl/ObDgurxHqFYSQbHd7>









## Lokalizacja nr 15

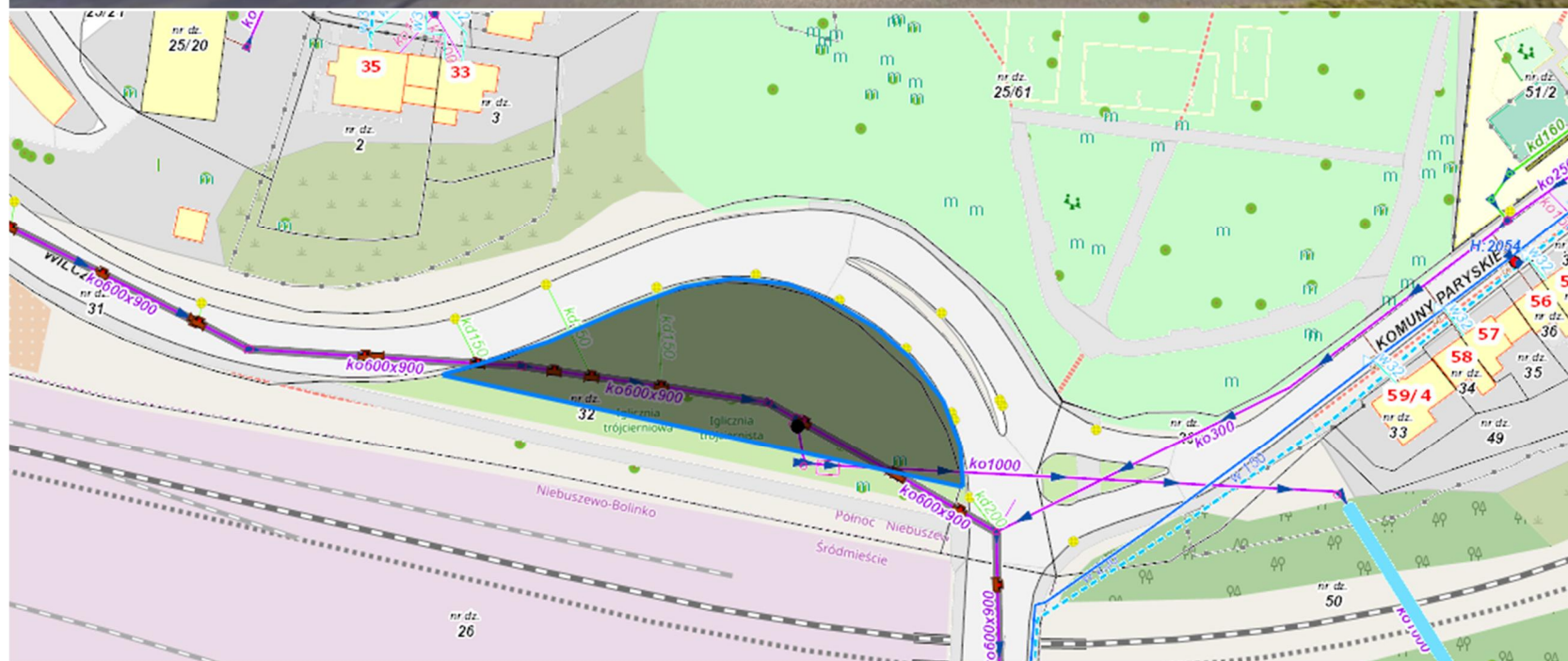
ul. Wilcza w pobliżu wiaduktu kolejowego i skrzyżowania z ul. Komuny Paryskiej, dz. nr 32, obręb 3100 – działka miejska z przebiegającym na głębokości 4m kolektorem ogólnospławnym. Miejsce problematyczne przy nawałnych deszczach.

Nowe nasadzenia nie będą stanowiły problemu przy wykonaniu ogrodu deszczowego.

<https://maps.app.goo.gl/PRdRHYK7Uq8iJKUZ9>









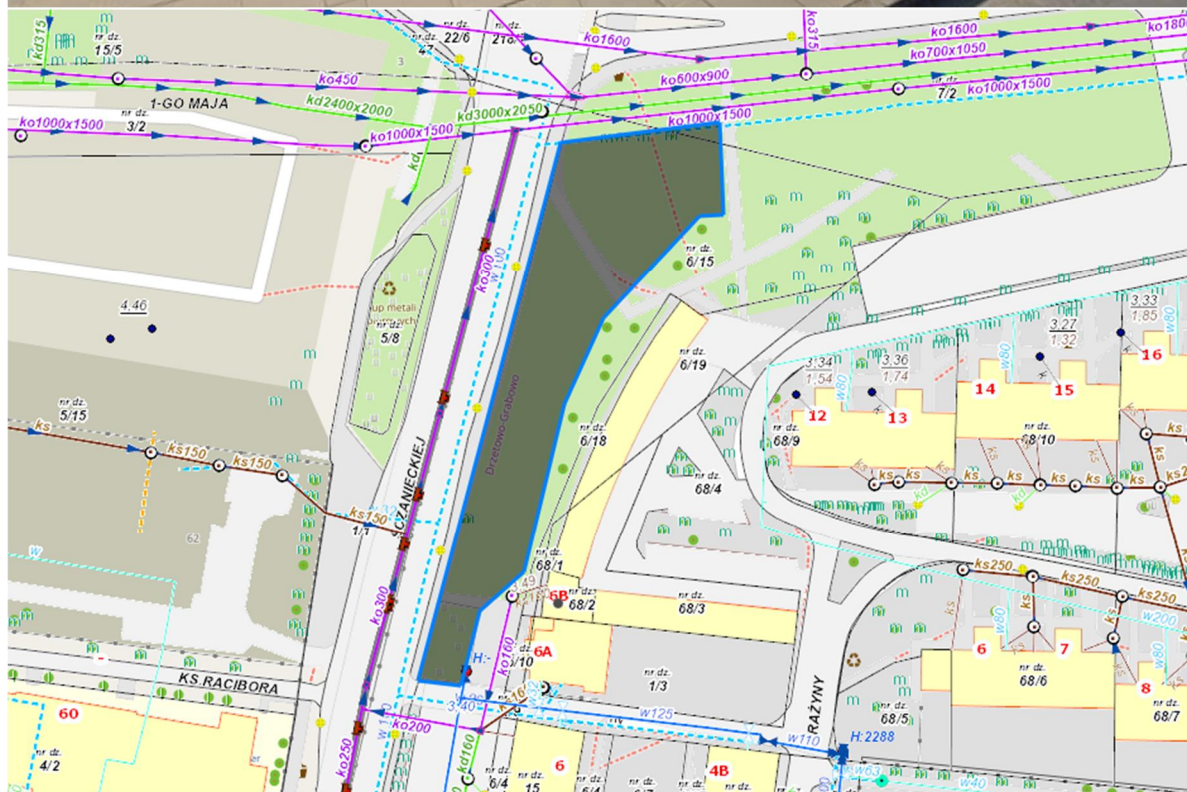
## Lokalizacja nr 16

ul. Szczanieckiej od wysokości posesji nr 6B do skrzyżowania z ul. 1 Maja, dz. nr 6/15, obręb 3013 – grunt miejski, przeznaczony w MPZP na teren zielony, z niewielką ilością uzbrojenia podziemnego. Potencjalne odciążenie Osówki.

<https://maps.app.goo.gl/pXzZZQkRsVcHbiJN7>









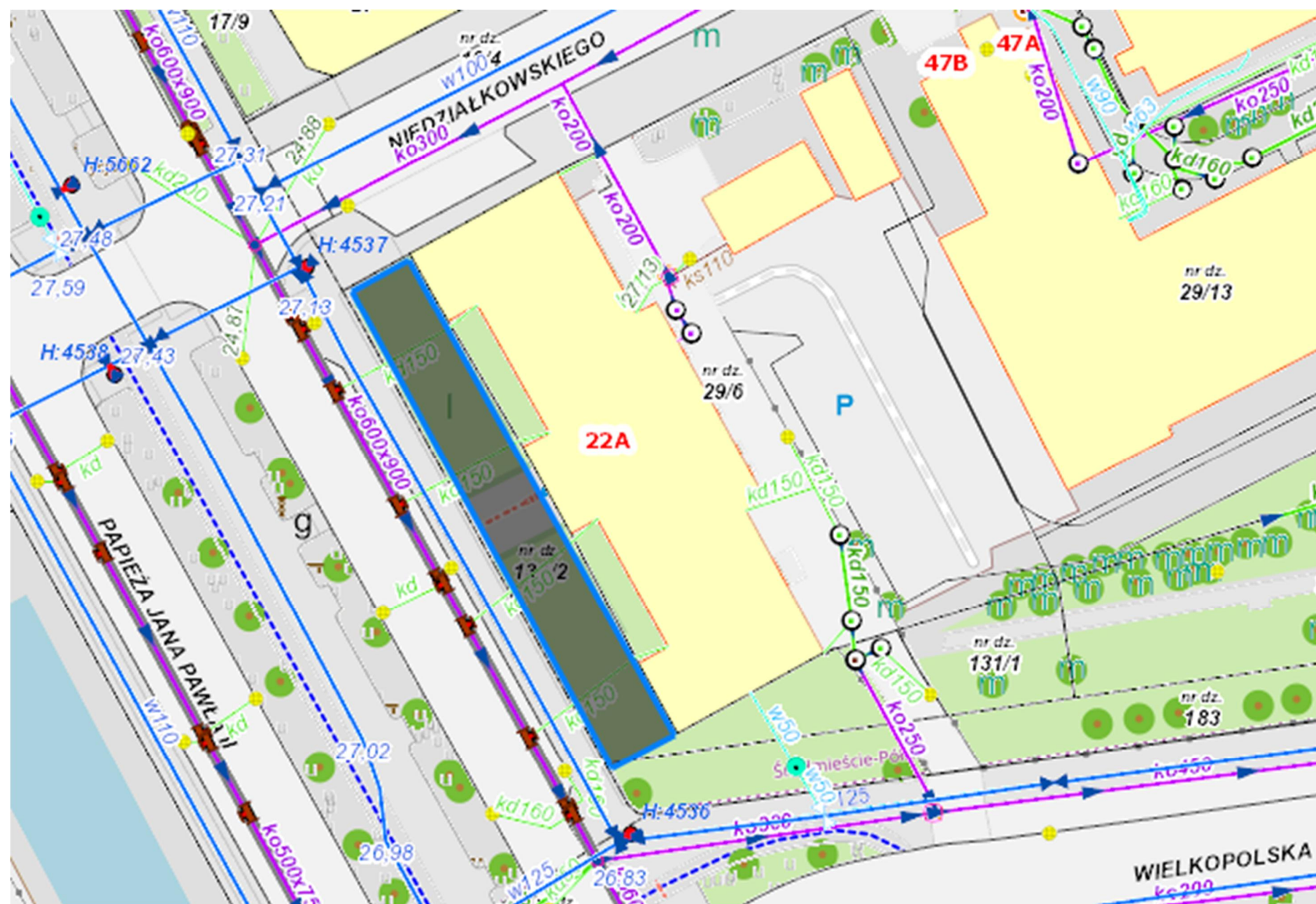
## Lokalizacja nr 17

ul. Papieża Jana Pawła II 22A, dz. nr 131/2, obręb 1020 - działka należąca do Uniwersytetu w reprezentacyjnej dzielnicy Szczecina. Ogród deszczowy zasilany wodami deszczowymi z rur spustowych budynku Rektoratu US, z przelewem do sieci poprzez istniejące 4 przykanaliki deszczowe (przelewy kopułkowe).

<https://maps.app.goo.gl/w6C7iVhQY473xxcG8>









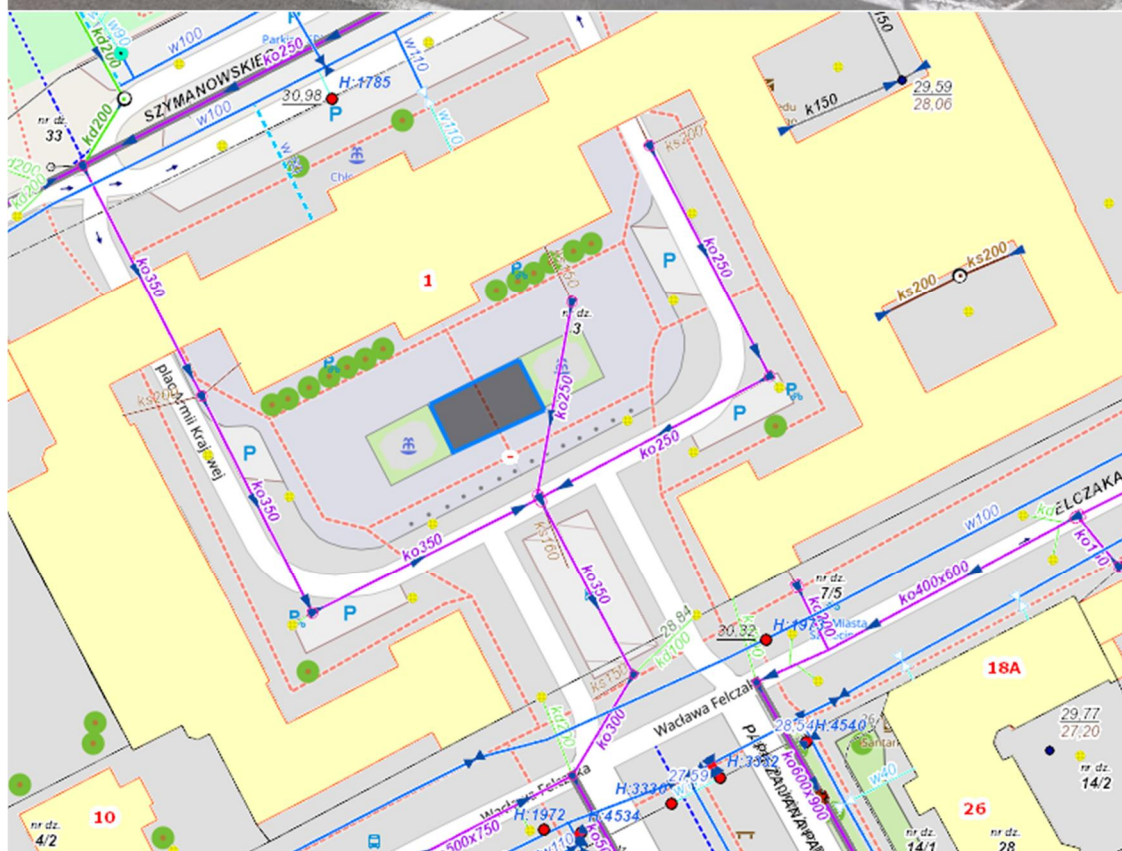
## Lokalizacja nr 18

pl. Armii Krajowej 1, dz. nr 3, obręb 1024 przy Urzędzie Miasta, teren Skarbu Państwa. Likwidacja wyspy ciepła poprzez odbetonowanie obszaru pomiędzy dwiema nieczynnymi fontannami lub całego placu, teren bez podziemnego uzbrojenia, poprawa wizerunku i estetyki, wprowadzenie elementów zielonych, możliwość wykorzystania odwodnienia przyległych terenów ulic i parkingów.

<https://maps.app.goo.gl/DPR4Kj7ZK3KSG63J7>





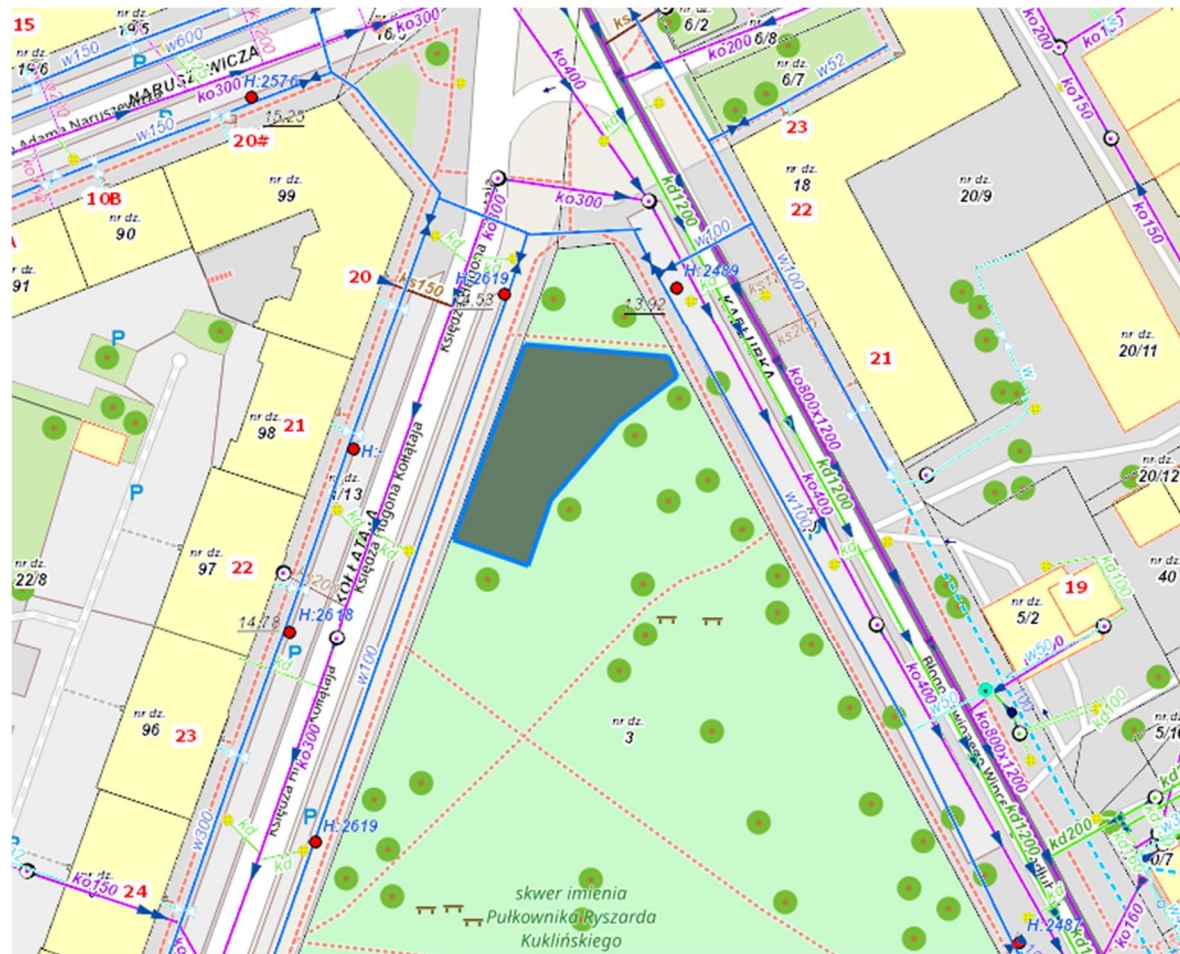




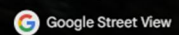
## Lokalizacja nr 19

Skwer im. Płk Ryszarda Kuklińskiego przy skrzyżowaniu ul. Kołtąja i ul. Kadłubka dz. nr 3, obręb 3009 – działka miejska, z niewielką ilością uzbrojenia podziemnego, obecnie teren zielony. Możliwość przetapiania spływu powierzchniowego z ulicy Kołtąja oraz chodnika i odciążenia niecki niebuszewskiej.

<https://maps.app.goo.gl/tQpb3TYf2rNkbXDj7>



22 Księdza Hugona Kołłątaja  
Szczecin, Województwo zachodniopomors...



sie 2024

[Zobacz więcej dat](#)

[Udostępnij](#)





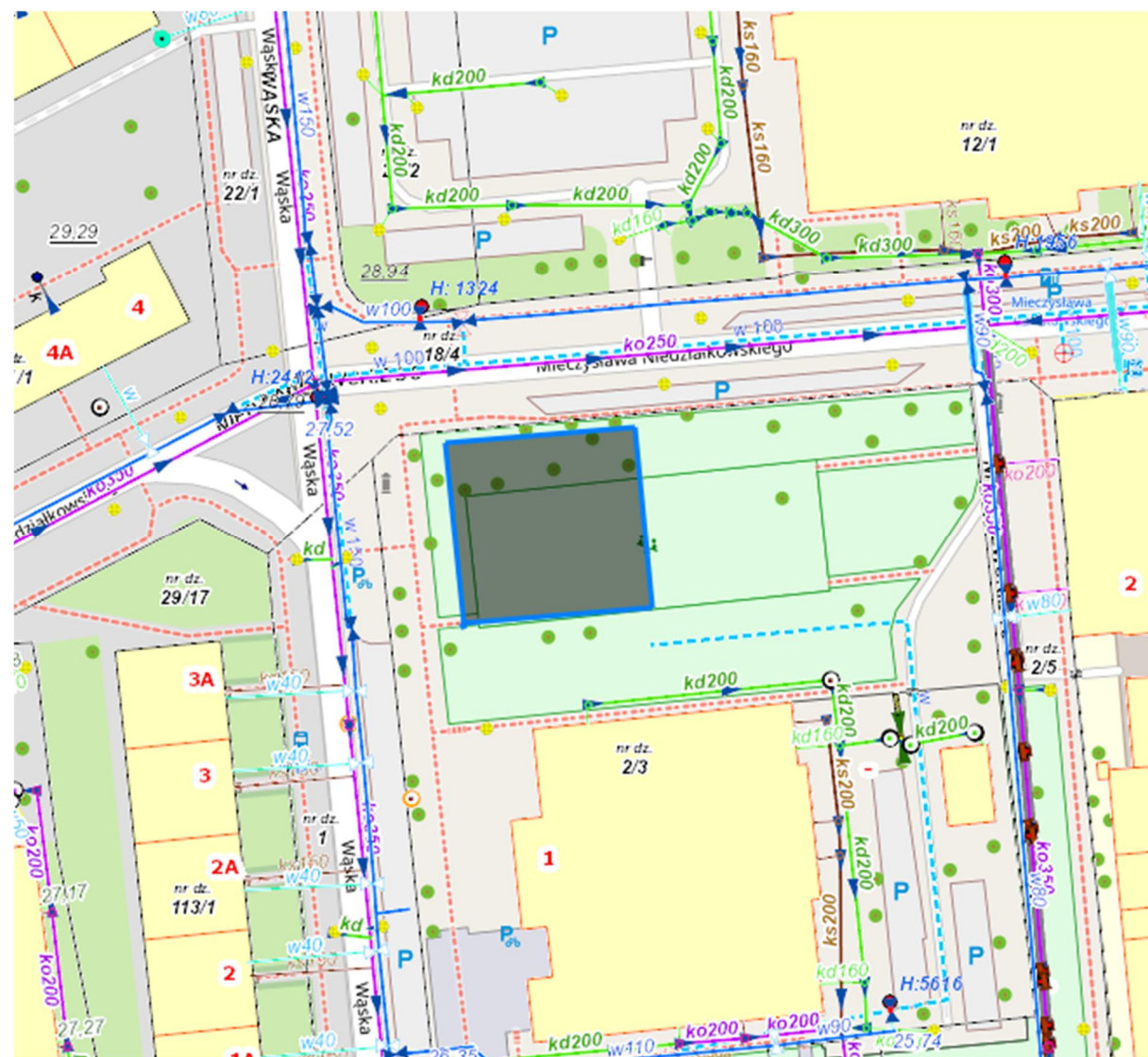
## Lokalizacja nr 20

Teren na skrzyżowaniu ul. Wąskiej i ul. Niedziałkowskiego, dz. nr 2/3, obręb 1026 – teren przynależny do Teatru Lalek Pleciuga z niewielką ilością uzbrojenia, obecnie teren zielony. Miejsce reprezentacyjne w pobliżu SDS, Pleciugi i UM.

<https://maps.app.goo.gl/6CykJweo5MtVJxdU9>







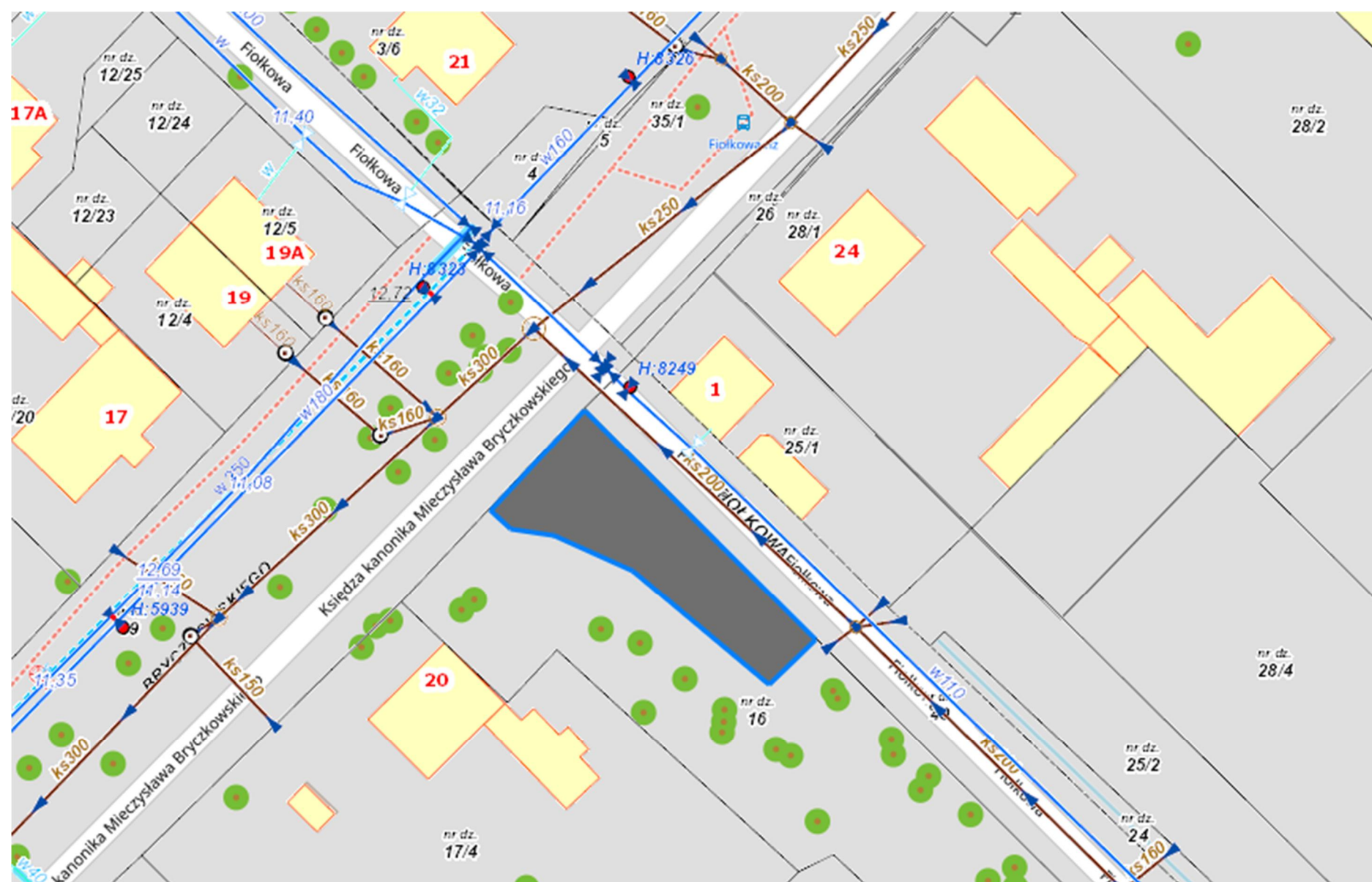
## Lokalizacja nr 21

Teren na wysokości skrzyżowania ul. Ks. Bryczkowskiego i ul. Fiołkowej, dz. nr 16 obr. 4087 - działka miejska bez uzbrojenia podziemnego, teren zielony, miejsce zastoin wód opadowych na ulicy. Brak sieci kanalizacji deszczowej, ogród bezodpływowy.

<https://maps.app.goo.gl/5r8mxyBGj1ZjBxMBA>







## Lokalizacja nr 22

Oczyszczalnia ścieków Pomorzany przy ul. Tama Pomorzańska 8, teren zielony wokół budynku biurowego, możliwość przełapania wód opadowych i roztopowych z dachów budynków oraz parkingów przyległych do terenów zielonych.

<https://maps.app.goo.gl/cvXhuTmUH65hwE2o9>

